

## CORTE/CUT

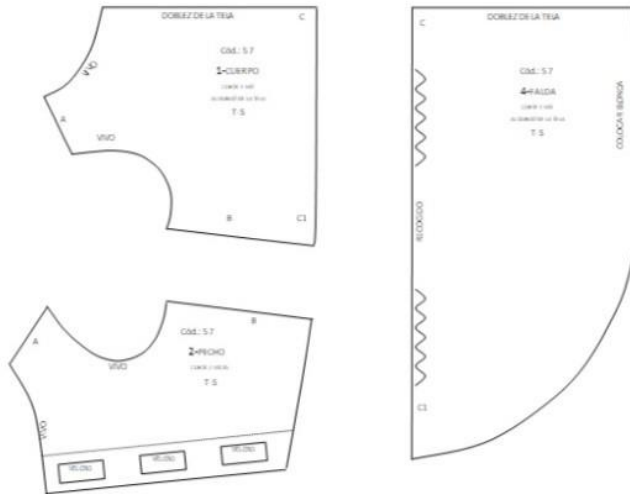
- 1.- Pieza del lomo. 1 Corte con tela doblada
- 2.- Pieza del pecho. 2 Cortes
- 3.- Falda. 1 Corte con tela doblada

- 1.- Loin piece. 1 Cut with folded fabric
- 2.- Chest piece. 2 cuts
- 3.- Skirt. 1 Cut with folded fabric

## INSTRUCCIONES/INSTRUCTIONS

Tela: Color liso o estampado  
Cinta de sesgo (vivo)  
Cinta de encaje para el ruedo de la falda

**Fabric: Plain or patterned color**  
**Bias tape**  
**Lace ribbon for the skirt of the skirt**



## CONFECCION/MAKING

- A.- Unir las piezas del pecho
- B.- Unir las piezas del pecho a las pieza del lomo
- C.- Hacer el recogido de la falda y unir

- A.- Chest piece. To assemble
- B.- Sew chest piece with spine piece
- C.- Make the collected to the skirt and sew

## TELA Y CONSUMO/TOTAL CLOTH

Utilizar retazos de tela

**Cloth clippings**

**MULTI  
TALLA  
59**

## VESTIDO PARA MASCOTA



TALLAS/SIZES

**XXS-XS-S**

**M-L-XL**

- Adquiere Patrones Digitales. Descarga e imprime en casa.
- Matrices para Maquinas Bordadoras. Encuentra PES, JEFF, XXX
- Patrones Impresos, adquiere tus compras online con despachos a todo Chile.
- Encuentra puntos de ventas mas cercanos. Servicios, Articulos y mas en un solo lugar.

[www.puntopatrones.com](http://www.puntopatrones.com)



Punto Patrones

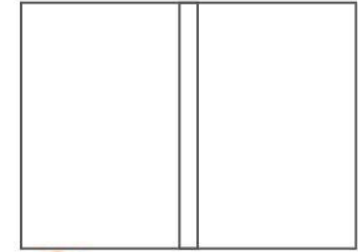




- PATRONES INCLUYEN 1 CENTIMETRO DE COSTURA PARA CORTAR Y ARMAR
- CONFIGURE SU IMPRESORA AL MISMO FORMATO DE HOJA QUE ELIGIO
- PATTERNS INCLUDE 1 CENTIMETER OF SEWING TO CUT AND ASSEMBLE
- CONFIGURE YOUR PRINTER TO THE SAME PAPER FORMAT YOU CHOOSE



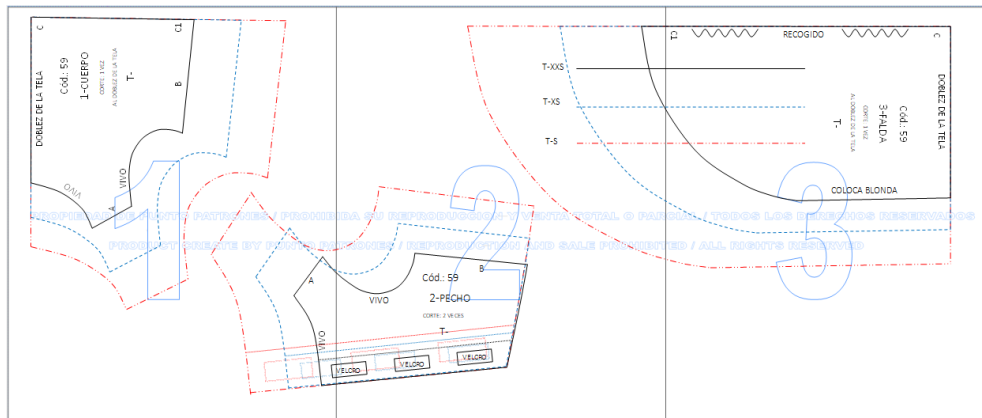
 **JUNTAR HOJAS**  
PUT PAPER TOGETHER



 **NO MONTAR**  
DO NOT MOUNT PAPER

## ARMADO DE LAS HOJAS POR TALLAS PAPER ASSEMBLY

### XXS-XS-S



### M-L-XL

